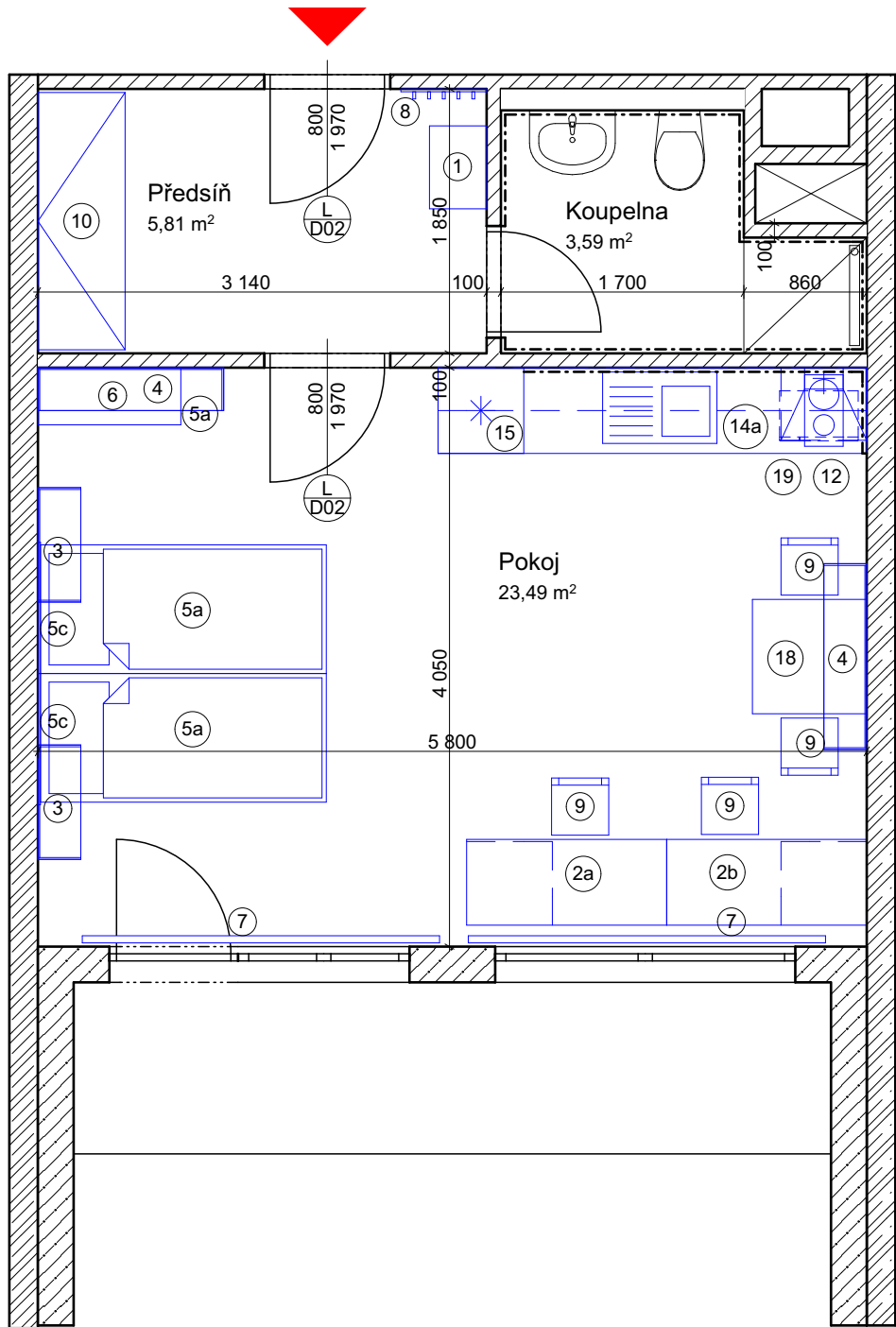


BUŇKA TYP I



NAVRHOVANÝ STAV

Legenda nábytku buňka TYP I		
Č.	Název	Počet
1	Botník	1
2a	PC stůl	1
2b	PC stůl	1
3	Polička malá	2
4	Polička velká	2
5a	Postel jednolůžko s úložným prostorem	2
5c	Čelo postele krátké	2
6	Skříňka	1
7	Kryt garnýže	2
8	Věšáková stěna	1
9	Židle	4
10	Vestavěná skříň	1
12	Mikrovlnná trouba	1
14a	Kuchyňská linka (vč. vestavěného příslušenství)	1
15	Lednička malá	1
18	Jídelní stůl	1
19	Digestoř	1

LEGENDA MATERIÁLŮ:


- Stávající nosná konstrukce
- Stávající / nové nenosné zdivo
- Nová SDK konstrukce

LEGENDA NOVÝCH KONSTRUKCÍ A PRVKŮ

- Nové vybavené - nábytek

POZNÁMKY:

V případě zjištění skutečností odlišných od projektové dokumentace neprodleně kontaktujte projektanta.



Drobný Architects

architektonický ateliér, s.r.o.
Děkánská 7/226, Praha 4, 140 00

IČO: 26 49 99 24

tel/fax: 607 154 000

e-mail: atelier@drobnyarch.cz

Název akce:

Zvýšení kapacity koleje Blanice

Místo: Chemická 953, 148 00, Praha 4

Investor: Správa účelových zařízení VŠE v Praze, Jeseniova 2769/208, Praha 3

Zodp. projektant: Ing.arch. Ivan Drobný, Ing. Martin Hamerník

Projektová část: **Truhlářské práce**

Název výkresu: **Ubytovací buňka TYP I**

stupeň: DPS

datum: 28.04.2023

měřítko: 1:50

číslo výkresu: 5